

Wer wir sind



Hallo Kolleginnen und Kollegen.

Herzlich willkommen beim Arbeitskreis „AGUS“.
AGUS steht für Arbeits- und Gesundheitsschutz.

Ihr wisst sicher, dass Betriebsräte beim
Arbeits- und Gesundheitsschutz
ein gehöriges „Wörtchen mitzureden“ haben.

Betriebsverfassungsgesetz, Arbeitsschutzgesetz,
Arbeitsstättenverordnung und Baustellenverordnung!

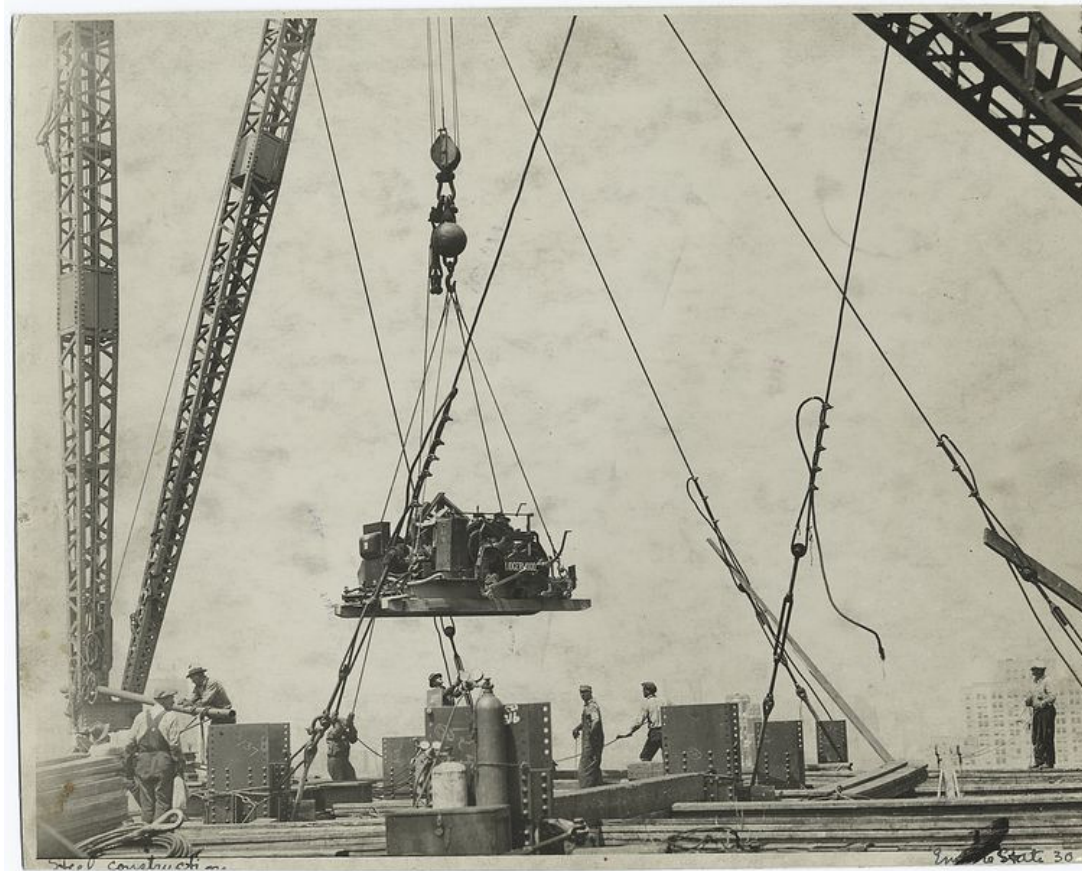
Das sind die starken Instrumente die wir haben,
um unseren Kollegen ihr wichtigstes Gut zu erhalten:
die Gesundheit.



Unser Thema: Anschlagen von Lasten



Das waren noch Zeiten



Unser Thema: Anschlagen von Lasten



Im Gegensatz zu früher gibt es heutzutage eine Vielzahl von Anschlagmittel auf unseren Baustellen. Hier eine Auswahl der am häufigsten verwendeten Anschlagmittel



Kette



Hebegurt



Stahlseil



Rundschlinge



Unser Thema: Anschlagen von Lasten



Und wo ist da das Problem? Anhängen und hoch damit, oder?



Unser Thema: Anschlag von Lasten



Durch unkontrollierte Bewegungen
entstehen Gefährdungen!

Unsachgemäß angeschlagene Lasten
können zum Beispiel . . .

- ➔ Abreißen
- ➔ Abstürzen
- ➔ Umkippen
- ➔ Umfallen
- ➔ Verrutschen

Und sind
dann plötzlich
eine Gefahr



Unser Thema: Anschlagen von Lasten



Welche Pflichten hat mein Arbeitgeber und worauf muss er besonders achten?

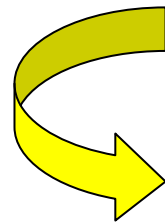
Erstellen der Gefährdungsbeurteilung

Hier muss er insbesondere festlegen:

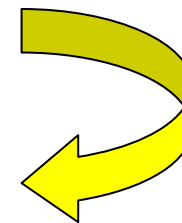
die Art, Auswahl und Beschaffenheit der Anschlagmittel

die Ein-, und Unterweisung der Mitarbeiter

die Einhaltung der Prüffristen



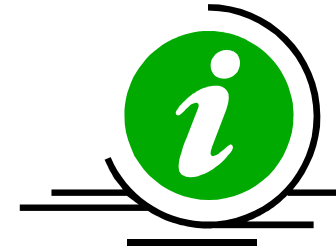
Checkliste	Ja	Nein
Können die Mitarbeiter Schwerpunktlagen von Lasten richtig einschätzen?	<input type="checkbox"/>	<input type="checkbox"/>
Wird das Lastgewicht hinreichend genau ermittelt?	<input type="checkbox"/>	<input type="checkbox"/>
Kennen die Mitarbeiter die Tragfähigkeiten von Anschlagmitteln in Abhängigkeit von Anschlagart, Anzahl der Stränge und Neigungswinkel?	<input type="checkbox"/>	<input type="checkbox"/>
Wurde das richtige Verhalten beim Anschlagen, Anheben, beim Transport und beim Absetzen geübt?	<input type="checkbox"/>	<input type="checkbox"/>
Wird alles unternommen, um Schäden an den Anschlagmitteln zu vermeiden?	<input type="checkbox"/>	<input type="checkbox"/>
Werden die Anschlagmittel regelmäßig geprüft?	<input type="checkbox"/>	<input type="checkbox"/>
Fließen die Prüfergebnisse in die Auswahl geeigneter Anschlagmittel ein?	<input type="checkbox"/>	<input type="checkbox"/>



Unser Thema: Anschlagen von Lasten



Wo oder bei wem finde ich zusätzliche Informationen zu dem Thema?



Betriebssicherheitsverordnung (BetrSichV)

Berufsgenossenschaftliche Vorschriften (BGV)

Anm.: Die früheren Unfallverhütungsvorschriften (UVV)

sowie

- **Berufsgenossenschaftliche Regeln (BGR)**
- **Berufsgenossenschaftliche Informationen (BGI)**



Unser Thema: Anschlag von Lasten



Worauf muss (und kann) ich als Mitarbeiter achten?



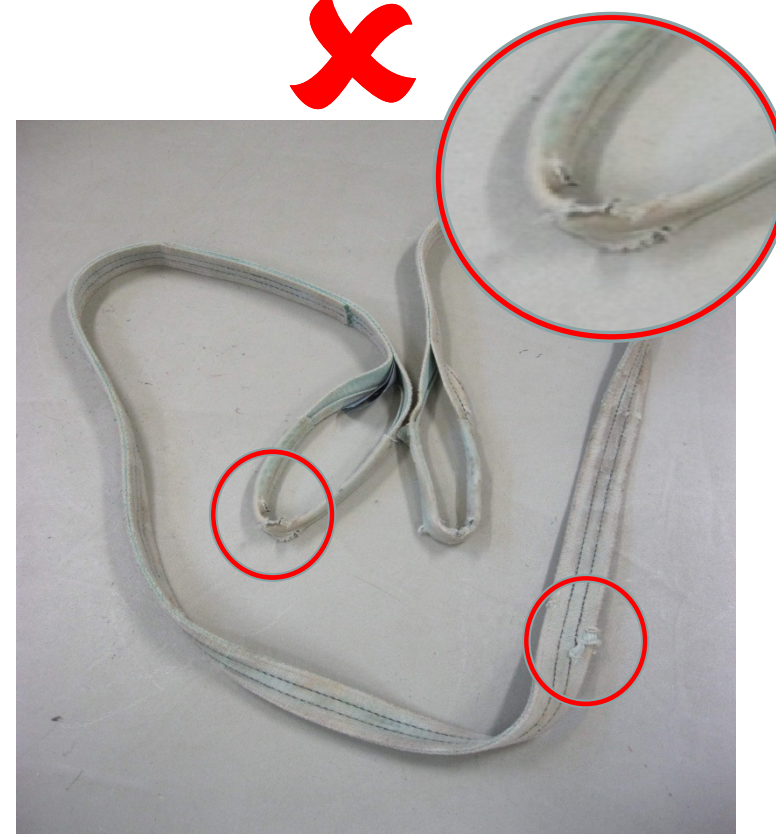
- ▶ **Vor jeder Benutzung eine Sichtprüfung durchführen**
- ▶ **Unsachgemäßen Umgang vermeiden**
- ▶ **Unbedingt die Herstellerangaben beachten**
- ▶ **Einen sicheren Standplatz wählen**
- ▶ **Immer Neigungswinkel beachten**
- ▶ **Anschlagmittel nicht über scharfe Kanten führen**



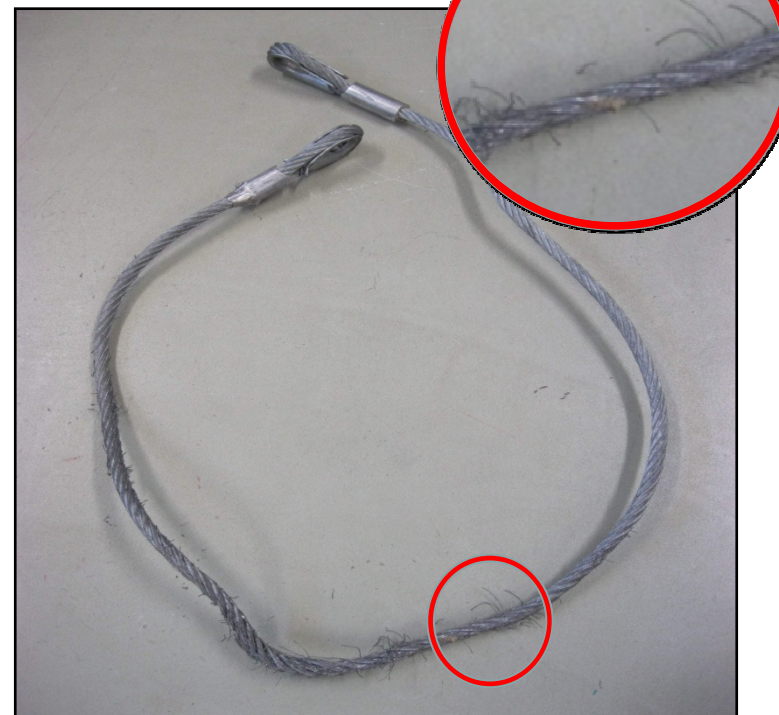
Unser Thema: Anschlagen von Lasten



Unser Thema: Anschlagen von Lasten



Unser Thema: Anschlagen von Lasten



Unser Thema: Anschlagen von Lasten



Unser Thema: Anschlagen von Lasten



Übrigens:
Solche



Anschlagmittel
gehören hier
hinein



Auf ein Wort noch



Wir hoffen, dass wir Euch mit dieser kleinen Infothek schnell und informativ unterstützen konnten.

Es ist unser Anliegen in dieser Form die Möglichkeiten aufzuzeigen, die man nutzen kann, wenn Probleme entstehen oder sogar schon bestehen.

Dabei möchten wir zu Bedenken geben, dass in der Gesetzgebung weit mehr an Mitwirkungsrechten verankert sind, als dass wir diese hier alle wiedergeben könnten.

Wer mehr über uns und unsere Arbeit wissen möchte, oder sogar Interesse gefunden hat bei uns mitzuarbeiten, findet uns auf der Internetseite www.igbau.de/Rhein-Main.

